

Anno
formativo
2024/25

COLLEZIONI DISTANTI

Percorsi formativi
di educazione itinerante



COLLEZIONI DISTANTI

Calendario

NOVEMBRE 2024	23/24 30/1°dicembre	ROMA MILANO	Base e permanente
DICEMBRE 2024	14 dalle 10.30 alle 13.00	ONLINE SU ZOOM	Base e permanente, Roma e Milano
GENNAIO 2025	18/19 25/26	MILANO ROMA	Base e permanente
FEBBRAIO 2025	20/23	META DA CONFERMARE	Formazione Speciale
MARZO 2025	15/16 29/30	ROMA MILANO	Permanente
APRILE 2025	12	ONLINE SU ZOOM	Permanente, Roma e Milano
MAGGIO 2025	17/18	MILANO	Incontro gruppi Milano/Roma
GIUGNO 2025	19/22	META DA CONFERMARE	Tutti/Cammino
SETTEMBRE 2025	27/28	MILANO	Valutazione viaggi

LA DIREZIONE

Siamo Educatori Senza Frontiere (ESF): ogni giorno, dal 2005, ci occupiamo di "viaggi", viaggi che partono dal cuore attraversano la vita e nell'incontro hanno la loro meta.

Nascono su stimolo di don Antonio Mazzi per fare educazione con i piedi, in continuo cammino, attraversando noi stessi e i confini del mondo senza passare oltre, per non lasciare indietro nessuno. Superiamo le frontiere fisiche e mentali dentro e fuori di noi per costruire ponti e abbattere barriere.

Siamo un **movimento educante che crede in un cambiamento possibile**, che semina per raccogliere cultura, rispetto, fiducia e curiosità, rispondendo a bisogni educativi e formativi reali.

Formiamo giovani educatori ed educatrici perché siano esploratori e fari nella società. Lo facciamo attraverso l'utilizzo dell'arte pittorica, teatrale, musicale, letteraria e in gruppo, riscoprendo l'unicità di ognuno per poi camminare e crescere insieme.



LA STRADA

Viaggiamo attraverso l'educazione.

Siamo partiti dai confini del mondo, occupandoci di animazione educativa in contesti di povertà e marginalità giovanile e collaborando con realtà già presenti in loco.

Sono più di 50 gli educatori senza frontiere che ogni anno, dopo un percorso di formazione serio e impegnativo che offre loro consapevolezza e strumenti, partono come volontari e si mettono in gioco in contesti di precarietà, di emarginazione, di povertà economica, sanitaria, sociale, educativa e familiare.

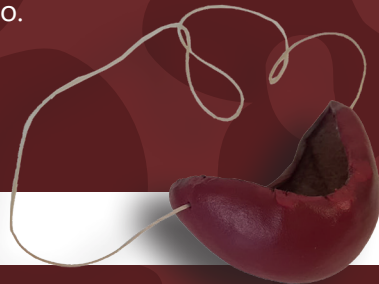
Sono diversi i Paesi in cui siamo presenti: Madagascar, Bolivia, Angola, Italia e mete diverse ogni anno; più di 3.000 i bambini, gli adolescenti e i giovani adulti che accompagniamo nella crescita.

A Fianarantsoa (in Madagascar) e a Milano abbiamo messo radici e creato i nostri avamposti educativi o "laboratori di sogni", come ci piace chiamarli.

La nostra casa in Madagascar si chiama

Ambalakilonga, un luogo che è tanti luoghi: comunità che accoglie 40 adolescenti orfani o provenienti da famiglie fragili, una scuola riconosciuta dal Ministero dell'insegnamento tecnico e della formazione professionale per educatori ed educatrici che si chiama Human e ogni anno accoglie fino a 25 studenti per classe, la scuola A.P.E. per l'infanzia e molto, molto altro.

Il nostro spazio per adolescenti si chiama **Spazio47**, è a Milano ed è più di un centro socio-educativo; **è un luogo di crescita, scoperta e connessione**. Siamo entusiasti di accogliere ogni giovane che desideri esplorare le proprie **potenzialità**, costruire **amicizie durature** e scoprire quali risorse potrà utilizzare per il proprio futuro.



IL LINGUAGGIO

Crediamo in un'educazione itinerante, fatta di ascolto reciproco e con lo zaino in spalla, pieno di sogni e desiderio di incontrare l'altro e di rendere il mondo un posto migliore.

Itinerante perché costruita giorno dopo giorno. Per noi, infatti, l'educazione non è preparare qualcuno a fare qualcosa nella vita, ma è la vita stessa.

È ricerca, consapevolezza, cambiamento e scoperta per permettere a chiunque di sentirsi protagonista nella costruzione della propria identità, di chi si è e di chi si desidera diventare. Ricerchiamo e sviluppiamo risorse e potenzialità di ognuno per il riscatto, la presa di coscienza e la rinascita.

Attraverso l'utilizzo delle arti, scrivendo, dipingendo, immaginiamo il noi e l'altro di adesso e di domani.



LA FORMAZIONE

Raccontare ESF significa immaginare...

...**un movimento di educatori e educatrici** che hanno deciso di vivere in modo differente, basando il proprio operato sull'incontro e sulla relazione.

...**formazione in Italia e all'estero**. Formazione continua, approfondimento di teoria e prassi, promozione della dimensione del "qui ed ora".

...**itineranza**, che trasforma il viaggio in metodo e il fare insieme diventa una lista di parole nuove per l'educazione.

...**presenza incalzante** che si concretizza nella promozione di forme differenziate di intervento in cui l'istruzione, la formazione, la costruzione della propria identità e l'educazione alla mondialità, si fondono e diventano **ricerca**.

...**una comunità di uomini e donne** che si interroga e non si accontenta di rispondere in una lingua sola.

...un nuovo vocabolario di camminatori che ogni giorno si impegnano per **restare umani**.



COME SI SVOLGE LA FORMAZIONE?

Quando sono nati i nostri corsi di formazione, l'obiettivo era quello di creare insieme un bagaglio di competenze che permettesse al volontario e alla volontaria di affrontare l'esperienza di viaggio con responsabilità.

Con il tempo la nostra offerta formativa è diventata un percorso ricco di possibilità anche per chi non decide poi di attraversare il mondo, ma approda a progetti in Italia o addirittura decide di utilizzare quanto appreso per dare una spinta creativa e motivazionale al proprio lavoro educativo.

Il **corso di formazione "classico"** di Educatori senza Frontiere è strutturato in due moduli: il primo di **formazione di base** e il secondo di **formazione permanente**.

Questo per:

- **dare la possibilità** ai corsisti di avvicinarsi alla realtà di ESF e capire se corrisponde alle proprie aspettative;
- creare un momento in cui si abbia **l'opportunità di conoscere ed interiorizzare** le basi della pedagogia dell'erranza e successivamente di inserirsi in un gruppo di formazione permanente.

La **formazione BASE** è il primo passo dentro alla formazione di Educatori senza Frontiere. Prevede due fine settimana (Novembre e Gennaio) e si svolge sia a Roma che a Milano.

Il gruppo di formazione base sarà sostenuto da un gruppetto di Educatori senza Frontiere appartenenti alla **formazione PERMANENTE** ossia tutte quelle persone che hanno frequentato ESF l'anno passato per la prima volta e hanno deciso di continuare e completare il biennio di formazione.



Da Marzo continua la formazione e tutti diventeranno **formazione PERMANENTE** quindi ci saranno le persone iscritte nell'anno in corso che hanno deciso di continuare e il gruppetto delle persone del secondo anno. La seconda parte della formazione si terrà a Marzo, Maggio e Giugno.

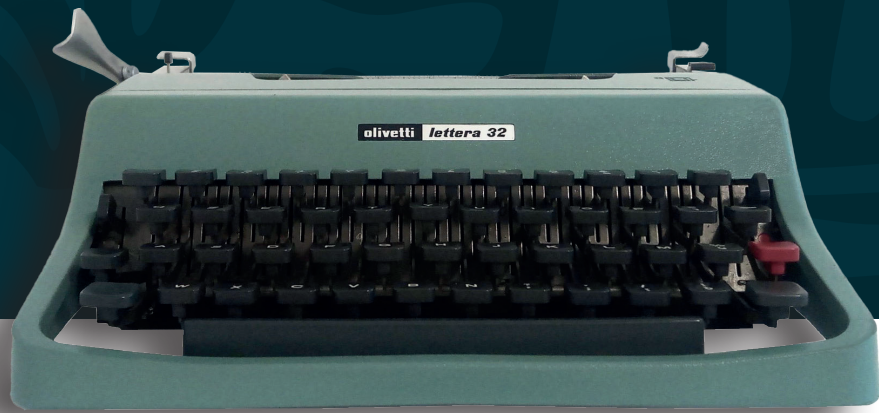
In questa seconda parte daremo il via all'itineranza: Marzo (sede di appartenenza, quindi o Roma o Milano), Maggio tutti a Milano per una due giorni in cui conoscersi nel gruppo allargato e Giugno per il nostro cammino insieme.

In maniera trasversale verranno anche organizzati incontri a distanza con personale espatriato per approfondire temi legati alla cooperazione internazionale in campo educativo.

Ogni corsista realizzerà un **elaborato finale** che verrà consegnato in uno dei due incontri finali (Maggio o Giugno) a discrezione del team dei formatori, secondo le modalità che verranno indicate.

Durante il periodo estivo (e anche altri periodi, a discrezione dell'associazione) si svolgeranno viaggi - esperienza per piccoli gruppi i cui partecipanti saranno accompagnati da un tutor.

Obiettivi dei viaggi: animazione educativa e formazione.



DOVE SI SVOLGE LA FORMAZIONE?

Per facilitare la partecipazione in tutta Italia, il corso avrà due sedi (le due sedi seguono il medesimo programma formativo):

ESF nord:

Educatori senza Frontiere ETS
Cascina Molino Torrette,
Viale Marotta 18/20, 20134 Milano

ESF centro:

Istituto don Calabria,
via Giambattista Soria, 13, 00168 Roma

Formazione Maggio:

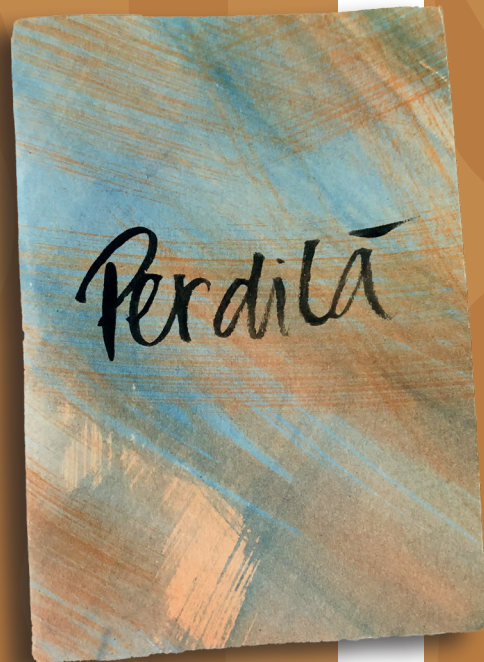
Educatori senza Frontiere ETS
Cascina Molino Torrette,
Viale Marotta 18/20, 20134 Milano

Formazione Giugno:

sede da confermare

Formazione Speciale:

sede da confermare



COME FUNZIONA LA FORMAZIONE?

Il fine settimana è così organizzato: arrivo il sabato mattina, inizio della formazione ore 9.00 puntuali, si lavora fino alla domenica ore 13.00, il pranzo della domenica non è compreso. Chi arriva da lontano può arrivare anche il venerdì sera con un costo aggiuntivo di 30 euro per la notte e la colazione del sabato mattina.

Il fine settimana di giugno prevederà la "formazione in cammino" con tutti i partecipanti iscritti alla Formazione di entrambe le sedi e il gruppo delle persone che sono in ESF da più di due anni formativi (Formazione Speciale).

Questo fine settimana inizierà dalla sera del giovedì, a differenza degli altri che sono sabato e domenica.

Ogni corso è a **numero chiuso**, al raggiungimento dei 30 corsisti vengono sospese le iscrizioni. Si suggerisce alle persone che provengono dalla Toscana in giù di iscriversi a Roma e tutti gli altri a Milano. Per le isole, seguendo un criterio di convenienza nei trasporti.

Tutte le date degli incontri sono indicate nel calendario.

COME FUNZIONA L'ISCRIZIONE?

Alla lettura del programma, se deciderete di iscrivervi, sarà necessario scrivere a: **formazione@educatorisenzafrontiere.org** e chiedere il modulo di iscrizione.

Vi verrà inviato un link che vi porterà alla scheda di iscrizione, a quel punto invierete i vostri dati e vi scriveremo spiegandovi la modalità per il bonifico.



CHI PUÒ PARTECIPARE?

Educatrici, educatori e chi fosse interessato ai nostri temi e avesse desiderio di approfondire la propria formazione utilizzando le seguenti metodologie:

- Lezione frontale (basi epistemologiche)
- Laboratori creativi di formazione attiva: teatro, scrittura, musica
- Aula adulti
- Viaggio di formazione (per chi lo sceglierà e/o sarà ritenuto idoneo, il viaggio sarà la prosecuzione della formazione, sotto la guida di una figura formativa e con un gruppo di riferimento)
- Utilizzo della scrittura (diario) come strumento di conoscenza e di rielaborazione
- Il cammino (trekking) come metafora del viaggio

Età dei corsisti: dai 18 anni in su.



QUANTO COSTA?

FORMAZIONE BASE	€ 220,00	Materiale formativo, formazione a distanza, vitto e alloggio
FORMAZIONE PERMANENTE (per chi si è iscritto al primo anno)	€ 255,00	Si procederà all'iscrizione alla formazione permanente solo dopo il mese di Gennaio 2025
FORMAZIONE PERMANENTE 2.0 (per chi fa il secondo anno di ESF)	€ 380,00	Materiale formativo, vitto e alloggio
FORMAZIONE SPECIALE (per le persone che sono in ESF da più di due anni)	€ 270,00	Se i corsisti della formazione speciale vorranno prendere parte ad incontri aggiuntivi, dovranno pagare un contributo di 30 euro per ogni fine settimana che esuli da quelli dedicati alla formazione Speciale.
COSTO DEL VIAGGIO (all'estero) CON EDUCATORI SENZA FRONTIERE	Non è possibile fare una stima, il costo seguirà le quotazioni di mercato e non sarà verosimilmente inferiore a € 1.500	Biglietto aereo, assicurazione viaggio, costi di agenzia, segreteria organizzativa dei viaggi, tutoraggio in loco. Vitto e alloggio sono compresi quando previsto dal progetto ospitante.
COSTO DEL VIAGGIO ESF BREVE ALL'ESTERO METE PIÙ VICINE	Solitamente sotto i € 600,00	Biglietto aereo, assicurazione viaggio, costi di agenzia, segreteria organizzativa dei viaggi, tutoraggio in loco. Vitto e alloggio sono compresi quando previsto dal progetto ospitante.
COSTO DEL VIAGGIO IN ITALIA	Non quotato	Biglietto treno, costo viaggio in auto, dipenderà dalle scelte dei volontari. Al costo del viaggio va aggiunta una quota per il tutoraggio pari a € 100,00
ALTRI COSTI	Spese personali di viaggio, vaccinazioni, eventuale visto dipendendo dal Paese, spostamenti interni al Paese	

Ecco a voi il team Tutor&Formatore di quest'anno:

Tutors

Federica Vairelli, Matteo Sciacca, Marita Fontichiari, Silvia Morici, Giulia Dominici, Elisabetta Pagliuca, Marta Meroni, Paola Tenaglia, Chiara Ferretti e Veronica Pizzi.

Formatore

Gabriella Ballarini, Cristina Mazza, Davide Amendolia, Giorgia Dell'Uomo, David Perfetti, Lucia Magni, Martina Alessandrini, Sara Cofani, Rosario Volpi, Tiziana Meretto, Silvia Baldini, Antonella Piccolo, Claudia Concas e Ilaria Stragapede.



OPEN DAY

Open day (itinerante) 27 Settembre 2024

Durante l'Open day racconteremo ESF e i nostri programmi formativi.
Ci potrebbe essere un Open Day vicino alla tua città, tutte le informazioni sul sito e sui nostri social.
L'orario sarà dalle 17.30 alle 19.30

Formazione base e permanente

(nel corso base ci sono i nuovi iscritti, in quello permanente i corsisti che prendono parte alla formazione al secondo anno)

• **Roma** 23/24 Novembre 2024 • **Milano** 30 Novembre - 1° Dicembre 2024

Accoglienza e presentazione anno formativo.

I tutor e le tutor accompagneranno il gruppo in un primo momento di accoglienza, presentazione e conoscenza. Nella seconda parte della mattinata ci prenderemo cura delle persone che arrivano in ESF per la prima volta e di chi ha deciso di iscriversi per il secondo anno. I percorsi qui si separeranno per due ore, per poi ricongiungersi nel laboratorio del pomeriggio.

Cristina Mazza, Presidente di Educatori senza Frontiere e la formazione base

Collezioni di immagini e parole: la strada che mi ha portato fino a qui.

Gabriella Ballarini e la formazione permanente
Il rito del the come tradizione e inizio.

Laboratorio del sabato pomeriggio con Davide Amendolia

“Collezione di giochi”, è un laboratorio ideato per aprire questo anno formativo.

Alcune parole-chiave: istanti, gesti, regole, cambiamento. Si inizia con giochi di gesti, dove i movimenti corporei diventano linguaggi silenziosi. Poi, si passa a catturare momenti significativi, allenando attenzione e memoria. Le regole vengono decostruite e ricreate, comprendendo la loro importanza e flessibilità. Il fallimento verrà esplorato come parte essenziale del processo ludico, spingendo sul concetto di adattabilità e stupore.

La riflessione sulla distanza e lo spazio tra il giocatore e i giochi collezionati arricchisce l'esperienza, offrendo nuove prospettive sulla relazione tra individuo e gioco. Ogni sezione del laboratorio invita a una scoperta profonda, trasformando il gioco in un potente strumento di apprendimento e introspezione.

Domenica mattina con **Cristina Mazza**
Collezione “piccole cose” che cambiano il mondo



Formazione base e permanente

Approfondimenti sulla Cooperazione Internazionale

14 Dicembre 2024 dalle 10.30 alle 13.00

formazione **online su ZOOM** a cura di **Tiziana Meretto**
10.30/13.00 Milano e Roma

Collezione di strumenti per lavorare sul campo:
Progettazione, Monitoraggio e Valutazione

Il monitoraggio e la valutazione sono componenti fondamentali per il successo di qualsiasi progetto umanitario ed educativo sul campo. Questi processi non solo aiutano a garantire che le attività siano realizzate come pianificato, ma forniscono anche informazioni preziose per migliorare continuamente le iniziative in corso. In questo modulo online, esploreremo una serie di strumenti che gli educatori senza frontiere possono utilizzare per effettuare una progettazione, un monitoraggio e una valutazione efficaci.

Formazione base e permanente

(Nuovi iscritti + Esf iscritti 2023/2024)

- **Milano** 18/19 Gennaio 2025
- **Roma** 25/26 Gennaio 2025

Tutors: introduzione della giornata, giochi di cooperazione e fiducia per entrare nel clima del viaggio e cercare, nei nostri compagni e compagne, dei veri punti di riferimento.

Gabriella Ballarini e la formazione base

Vertigine della lista: il viaggio comincia da quello che c'è.

Sara Cofani (Roma) e Martina Alessandrini (Milano) con la formazione permanente

Collezione di tempi e spazi: come l'associazionismo in ESF può aggiungere frammenti significativi alla nostra vita professionale e personale.

Con Sara e Martina cercheremo di trovare sensi e significati del nostro essere qui a costruire il presente e il futuro di ESF come gruppo in continuo movimento.

Facce da ESF: e tu, che faccia da ESF sarai?

Laboratorio del sabato pomeriggio con Gabriella Ballarini

L'archivio fantastico in viaggio - Di cosa ho bisogno?

Il modulo formativo "Archivio Fantastico in Viaggio" è un percorso che invita i partecipanti a esplorare mondi reali e immaginari attraverso l'archiviazione creativa. L'obiettivo è sviluppare competenze narrative e organizzative, incoraggiando l'uso di strumenti digitali e tradizionali per catalogare storie, oggetti e personaggi fantastici. Attraverso attività pratiche il modulo favorisce l'interazione e la condivisione, stimolando la fantasia e l'ingegno. È uno spazio immaginativo che si allarga e si fa tasca, taschino, scatola, barchetta di carta, uno spazio che diventa ciò che desideriamo.

Domenica mattina con **Cristina Mazza**

Collezione di passi: andare e venire nell'erranza educativa

Formazione permanente

(i nuovi ESF che hanno deciso di partecipare alla formazione permanente dell'anno in corso e gli ESF che sono in associazione dal 2023/2024)

- **Roma** 15/16 Marzo 2025 (nella sede di Roma, domenica 16 Marzo è previsto l'annuale pranzo delle Famiglie senza Frontiere)
- **Milano** 29/30 Marzo 2025

Insieme al gruppo Tutor, ci prepareremo ai nuovi viaggi ESF. Ci saranno **testimonianze di viaggi ed esperienze passate**, giochi e sorprese.

Ilaria Stragapede (Roma) e Lucia Magni (Milano)

Collezione di Mondi - Come gli Educatori e le Educatrici Senza Frontiere Possono Raccontare il Proprio Mondo Dentro e Fuori dall'Associazione

Questo modulo formativo è progettato per educatori ed educatrici senza frontiere che desiderano raccontare e condividere le proprie esperienze, sia all'interno che all'esterno dell'associazione. Attraverso tecniche narrative costruiremo un archivio vivente di esperienze: una raccolta di storie contenute in scatole simboliche, pronte per essere scambiate, conosciute e riconosciute. Durante questo percorso, l'obiettivo principale è rafforzare la rete tra le persone che contribuiscono a costruire l'associazione, arricchendo ogni incontro, ogni viaggio e ogni progetto con le loro storie uniche.

Laboratorio del sabato pomeriggio a cura di Giorgia Dell'Uomo

Collezione di gesti – come sto nel mondo?

Collezione di gesti è un laboratorio teatrale e di consapevolezza del corpo che esplora i temi della scomodità, degli spropositi, dell'accumulo e della reiterazione delle abitudini. Attraverso esercizi pratici, i partecipanti saranno guidati a riconoscere e a riflettere sui meccanismi ripetitivi che influenzano la loro vita quotidiana. Il laboratorio utilizza tecniche teatrali per favorire l'espressione corporea e la comprensione delle dinamiche interne ed esterne che condizionano i gesti abituali. L'obiettivo è sviluppare una maggiore consapevolezza di sé e del proprio corpo, imparando a rompere schemi ripetitivi e a esplorare nuove possibilità espressive. Il laboratorio incoraggia la creatività e l'autenticità, offrendo uno spazio sicuro per sperimentare e confrontarsi con le proprie abitudini in modo critico e costruttivo.

Domenica mattina con **Cristina Mazza**

I verbi della Pedagogia Itinerante: collezione di azioni che partono da lontano

Formazione permanente

Approfondimenti sulla Cooperazione Internazionale

12 Aprile 2025 dalle 10.30 alle 13.00

formazione **online su ZOOM** a cura di **Rosario Volpi**

Collezione di limiti e possibilità - esplorare le sfide e le opportunità nell'educazione e formazione in contesti internazionali con uno sguardo rivolto soprattutto al Madagascar. Il modulo aiuta i partecipanti a riconoscere e superare le barriere culturali, sociali e strutturali. Questo momento di confronto con il nostro Responsabile Paese, fornisce le chiavi per aprire nuove strade educative, promuovendo l'equità e l'inclusione e sottolineando l'importanza di adattabilità e creatività per il successo dei progetti formativi internazionali.



Formazione permanente Milano/Roma

e gli ESF della formazione Speciale che vorranno prendere parte ai viaggi di formazione

• Tutti e tutte a Milano 17/18 Maggio 2025

L'incontro di maggio è fondamentale per prepararsi alla partenza, per conoscersi e tirare le fila di un anno insieme, prima di affrontare il cammino di Giugno.

Archivio delle paure (in)utili

Un momento con Gabriella Ballarini per prepararsi al viaggio con il proprio archivio personale e condiviso.

Laboratorio di David Perfetti

Collezione d'intrecci è un laboratorio creativo che permetterà di esplorare diverse tipologie di linguaggi attraverso l'utilizzo del disegno, del colore e di differenti materiali.

La creatività accompagnerà sempre i gesti, il gioco e la scrittura (conservata nelle nostre scatole negli incontri precedenti) per accordare o ribaltare il nostro vocabolario. Esploreremo nuove tecniche per dare nuove possibilità e immaginare in maniera nuova, andando

ad incontrare l'altro, che ancora non conosciamo, sperimentando le nostre capacità interpretative e comunicative, creando legami ed intrecci che porteranno a scoprire l'immaginario comune o diverso. Distribuendo intorno tantissime polaroid del nostro guardare e tessendo trame orditi del nostro sentire, il laboratorio ci darà l'opportunità di prendere o ritrovare le nostre potenzialità visive o astratte, divertendoci con il colore e i materiali, liberandoci magari di alcuni preconcetti, per specchiarci in maniera nuova con noi e l'altro, fornendo così nuove prospettive per accompagnare i futuri viaggi.

Domenica mattina con **Cristina Mazza**

Incontri da collezionare: i piccoli post it per non dimenticare



In CAMMINO - meta da confemare

19/22 Giugno 2025

Il fine settimana di Giugno segna la conclusione della nostra formazione, un momento in cui tutte le persone presenti in ESF hanno la possibilità di incontrarsi e confrontarsi sull'anno passato insieme e su quello che ci aspetterà nelle esperienze di volontariato internazionale e nazionale che ci apprestiamo a vivere.

Saranno 4 giorni di itineranza e collezioni da costruire insieme.

Collezione di piccole storie

Ogni passo un incontro con me, con l'altro
Ogni passo un soffio di fiato, di stanchezza o di oblio
Ogni passo pesante nel carico di emozioni vissute
Ogni passo leggero nello sguardo che punta lontano
Ogni passo a ritmo dell'altro passo
piano.... veloce.... insieme...
Ogni passo racchiude una piccola storia composta dai minuscoli elementi di cose vissute, di sensazioni provate, di piante di gioia e di conquiste insperate.

Il cammino è una collezione di piccole storie...
piccole piccole storie che si sussurrano piano come tesori preziosi e che si condividono perchè nulla vada perduto e tutto possa essere raccontato.

Queste piccole (grandi) storie saranno lo sfondo della nostra collezione conclusiva.

Le parole chiave del nostro cammino, la nostra "vertigine della lista":

collezioni
gruppo
movimento
viaggio
pazienza
ascolto
intenzione
ricordo
futuro
e la lista continua e continua...



Valutazione dei viaggi & Formazione tutor formatore

(solo per chi ha viaggiato nell'anno 2024/2025 con ESF e per chi si occuperà della formazione 2025/26)

26/28 Settembre 2025

Collezioni di viaggi, partenze e ritorni

Come ogni anno, eccoci giunti al (lungo) fine settimana che raccoglie sia la formazione di chi si prepara ad orientare ed accompagnare i nuovi e le nuove ESF, sia chi è tornato da un viaggio in uno dei nostri progetti.

Perché lo facciamo?

Perché ci piace fare un po' di baldoria e tornare a casa, trovando la casa bella piena.

Chi fa parte di ESF da molti anni, si prende anche delle responsabilità a sostegno di tutte le attività, dai viaggi, alle attività in Italia, all'ordinaria e straordinaria amministrazione.

Festeggiare la partenza di un nuovo anno e il ritorno da un viaggio è un rito a cui non vogliamo rinunciare.

Tornare da un viaggio cosa significa?

- Il significato lo dobbiamo costruire insieme e per farlo ci serve:
- un'isola
- un tavolo al quale parlare
- un cerchio
- una festa
- gli abbracci
- una collezione vicina e distante per rimettere insieme tutto e tutto
- un pranzo insieme alle Famiglie senza Frontiere



Formazione Speciale

(Educatrici ed Educatori senza Frontiere in associazione da più di due anni)

20/23 Febbraio 2025 – Meta da definire



La formazione speciale di Educatori Senza Frontiere è un percorso pensato per chi fa parte dell'associazione da più di due anni. È un'occasione per consolidare competenze e approfondire conoscenze, mantenendo vive le connessioni create nel tempo. Attraverso un approccio itinerante ed educativo, i partecipanti hanno l'opportunità di collezionare nuove relazioni e rafforzare i legami esistenti, in un contesto che valorizza l'apprendimento continuo e la crescita personale, senza mai perdere di vista il senso del viaggio e della scoperta.

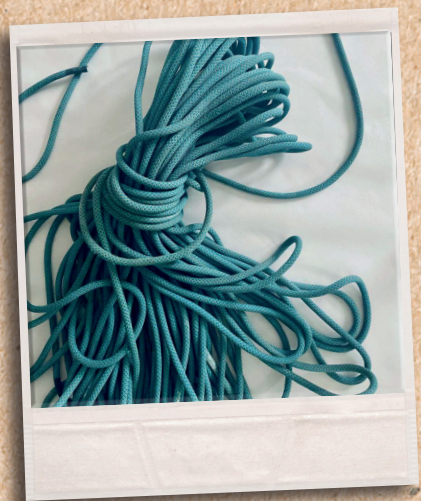
La mia collezione ESF: l'album dei ricordi e del futuro

Antonella Piccolo e Silvia Baldini - Percorso teatrale di collezione d'istanti.

Quest'anno, la formazione speciale si fa teatro, invitando i partecipanti a esplorare il linguaggio del gesto e la connessione tra corpi e territorio. La prima giornata sarà un viaggio sensoriale, dove il movimento diventa espressione e dialogo. Il secondo giorno, insieme, daremo vita a una performance che racconterà chi siamo oggi, con uno sguardo sognante verso il futuro. Immaginiamo di portare questa creazione nel mondo, trasformando il territorio in un palcoscenico vivo e pulsante di possibilità.

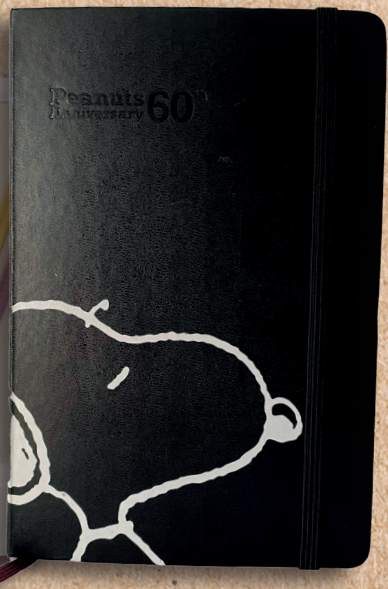
...e molte altre collezioni che costruiremo insieme.













Associazione
Educatori senza Frontiere onlus
Viale Marotta 18/20 - 20134 Milano
Tel. 02.21015298
Cell. 338.9479250
formazione@educatorisenzafrontiere.org